



Wohnung Nr. 9

3.5 Zimmer

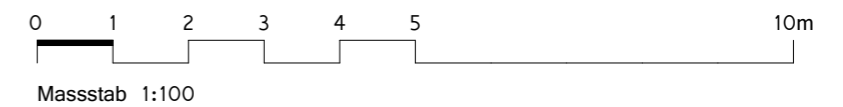
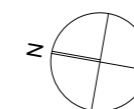
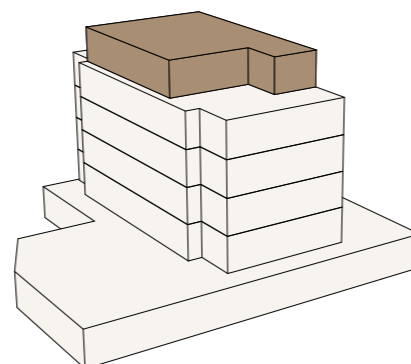
Bruttowohnfläche:	118m ²
Nettowohnfläche:	114m ²
Keller/Abstellraum:	11m ²
gedeckte Terrasse:	39m ²
ungedeckte Terrasse:	122m ²

Definition Bruttowohnfläche:
 Innerkant Umfassungswände inkl. Innenwände.
 Die Flächenangaben in den Wohnungsgrundrissen
 entsprechen der Bodenfläche (Nettowohnfläche).

Ausbauwünsche können noch berücksichtigt werden.

Stand der Pläne: Dezember 2017
 Allfällige Änderungen vorbehalten.

BF: Bodenfläche



4. Attikageschoss