

**Wohnung Nr. 5**

**3.5 Zimmer**

Bruttowohnfläche:	90m <sup>2</sup>
Nettowohnfläche:	86m <sup>2</sup>
Keller/Abstellraum:	11m <sup>2</sup>
gedeckte Terrasse:	26m <sup>2</sup>

**Wohnung Nr. 6**

**4.5 Zimmer**

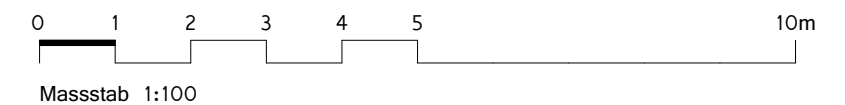
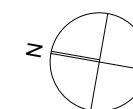
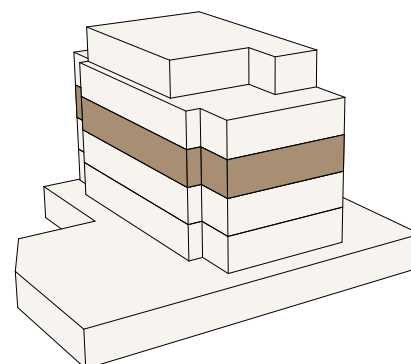
Bruttowohnfläche:	111m <sup>2</sup>
Nettowohnfläche:	105m <sup>2</sup>
Keller/Abstellraum:	11m <sup>2</sup>
gedeckte Terrasse:	33m <sup>2</sup>

Definition Bruttowohnfläche:  
 Innerkant Umfassungswände inkl. Innenwände.  
 Die Flächenangaben in den Wohnungsgrundrissen  
 entsprechen der Bodenfläche (Nettowohnfläche).

Ausbauwünsche können noch berücksichtigt werden.

Stand der Pläne: Dezember 2017  
 Allfällige Änderungen vorbehalten.

BF: Bodenfläche



**2. Obergeschoss**