

### Wohnung Nr. 7

#### 3.5 Zimmer

Bruttowohnfläche:	90m <sup>2</sup>
Nettowohnfläche:	86m <sup>2</sup>
Keller/Abstellraum:	11m <sup>2</sup>
gedeckte Terrasse:	26m <sup>2</sup>

### Wohnung Nr. 8

#### 4.5 Zimmer

Bruttowohnfläche:	111m <sup>2</sup>
Nettowohnfläche:	105m <sup>2</sup>
Keller/Abstellraum:	11m <sup>2</sup>
gedeckte Terrasse:	33m <sup>2</sup>

Definition Bruttowohnfläche:

Innerkant Umfassungswände inkl. Innenwände.

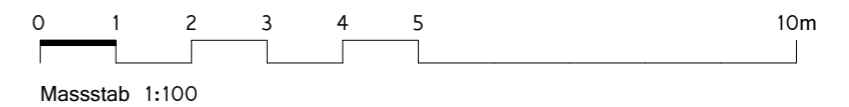
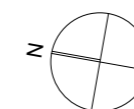
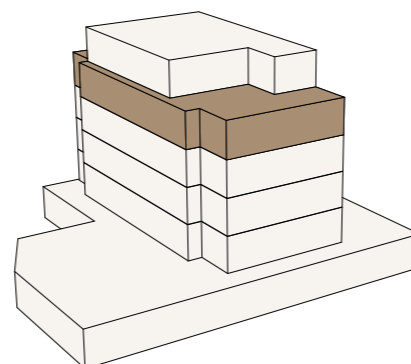
Die Flächenangaben in den Wohnungsgrundrissen entsprechen der Bodenfläche (Nettowohnfläche).

Ausbauwünsche können noch berücksichtigt werden.

Stand der Pläne: Dezember 2017

Allfällige Änderungen vorbehalten.

BF: Bodenfläche



## 3. Obergeschoss